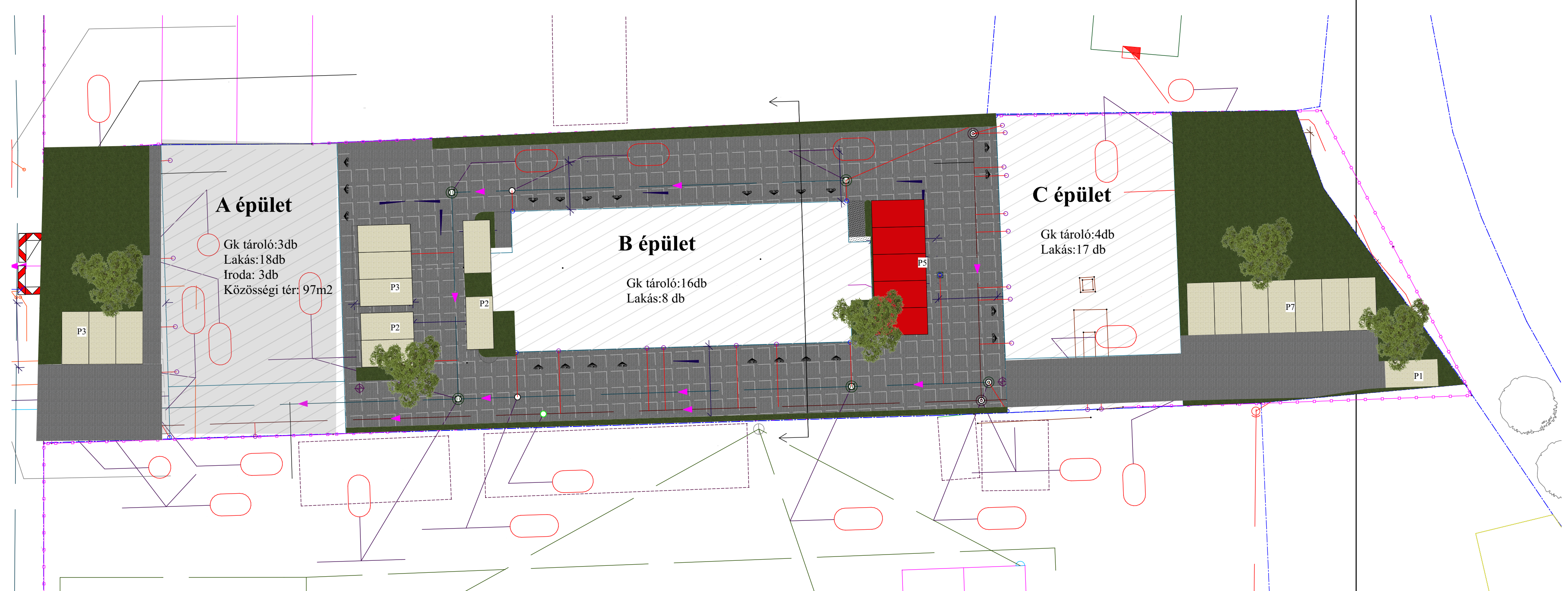


Helyszínrajz

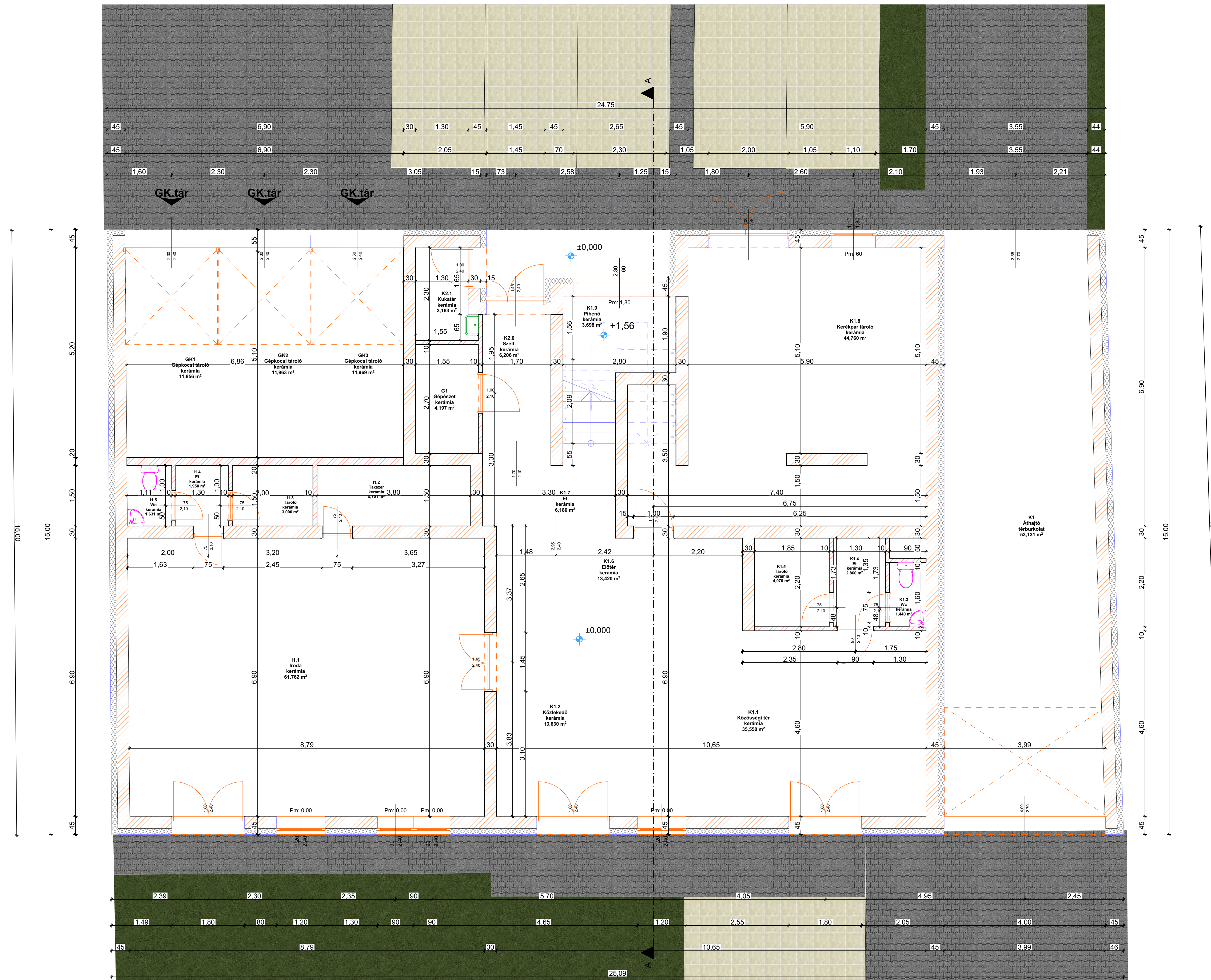
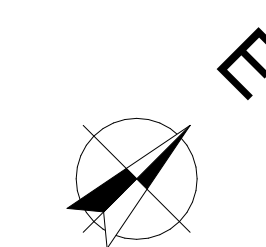
M=1:250



Lakás: 43 db
Iroda: 2db
közösségi tér:97 m2
Pakoló tervezett:23 db
Gépkocsi tároló tervezett:23db

Parkoló mérleg:
Lakások zárt tároló szükséges:22 db Tényleges :23db
Paroló lakásokhoz szükséges: 22 db Tényleges: 23db
Iroda parkoló igény: 2 db

 PANNON KÖZÉP-ÉPÍTÉSI ÉS TERVEZÉSI IRODA 1125 Budapest, Fehérvári út 101. sz. 1125 Tel: +36 1 450 1111 www.pannon-epitesz.hu	DÁTUM: 2024.10.24.
TERVFAJTA: 3 Épületes Társasház	M=1:250
MEGRENDŐLŐ: AKM METAL PLUSZ Kft. 4400 Nyíregyháza Zombori bokor.11	#Tev állapota
ÉPÍTÉS HELYE: 4400 Nyíregyháza Vasgyárú. Hrsz:5828/1	
RAJZ MEGNEVEZÉSE: Helyszínrajz	H-0
RAJZOLÓ-SZERKESZTŐ: Kékesné Irén	TERVEZŐ MUNKATÁRS: Tervező

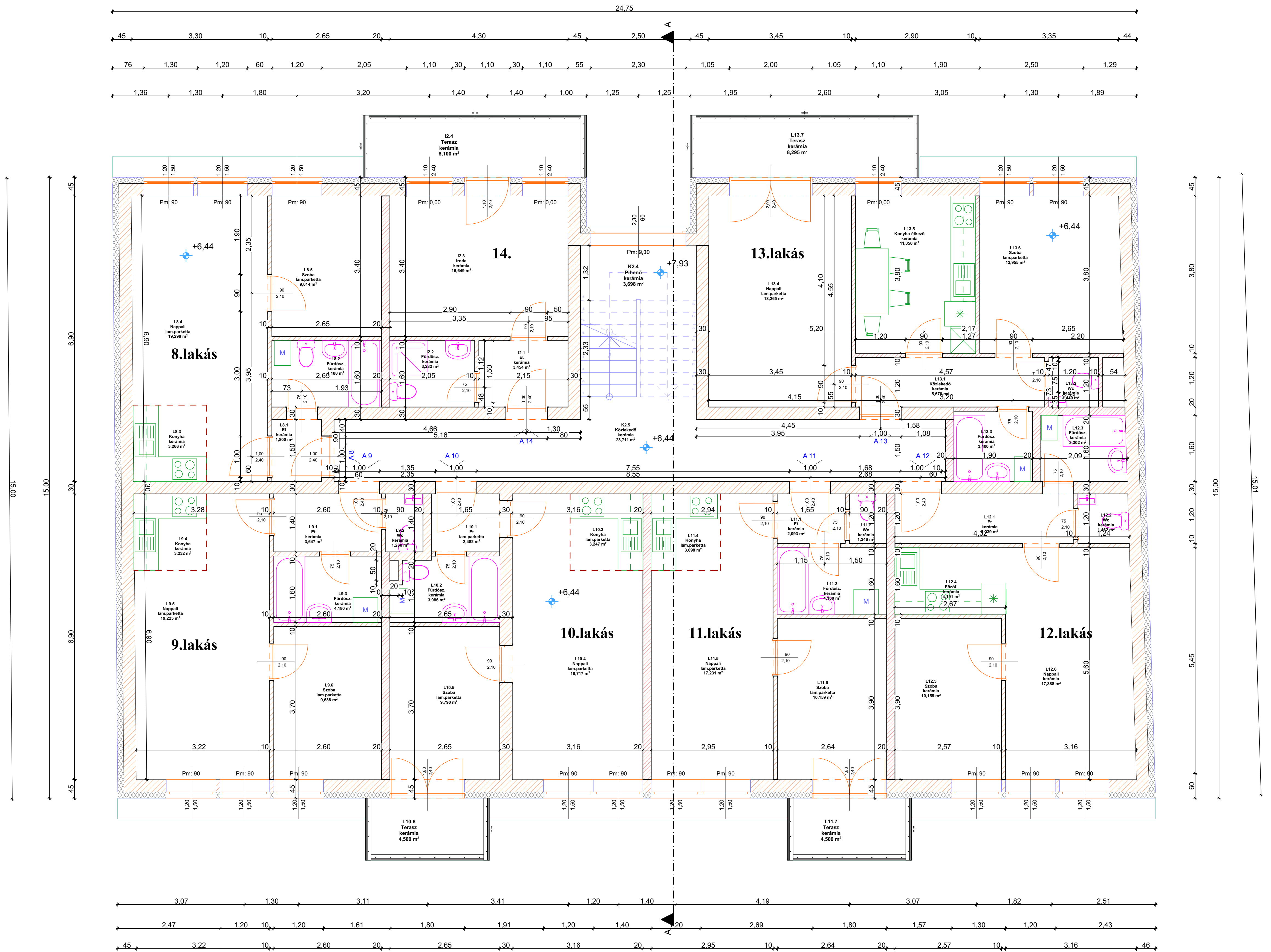
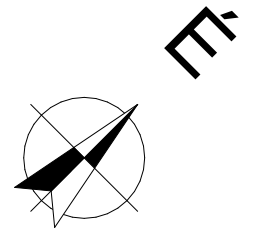


TERVEZETT HELYSÉGLISTA - Földszint

Helyiség szám	Helyiség neve	Burkolat típusa	Terület
GK	1 gépezet	kerámia	4,20
1	gépkocsi tároló	kerámia	35,79
3	gépkocsi tároló	kerámia	35,79
2	gépkocsi tároló	kerámia	35,79
1.1	íróda	kerámia	61,78
1.4	ét	kerámia	1,95
1.3	tároló	kerámia	3,00
1.5	wc	kerámia	1,63
1.2	tápszer	kerámia	5,70
K	2 közlekedő	kerámia	13,63
1.6	előtér	kerámia	13,96
1.1	közösségi tér	kerámia	35,55
1.7	ét	kerámia	6,55
2.0	szélf.	kerámia	6,21
2.1	kukatár	kerámia	3,18
1.4	ét	kerámia	2,86
1.5	tároló	kerámia	4,07
1.3	wc	kerámia	1,44
1.8	kendikpár tároló	kerámia	4,76
1.9	Pihenő	kerámia	4,90
1	áthajló	térburkolat	33,13
			375,32 m²

MEGLÁTOZÁSOK:
 A TERVÉN SZERELTŐ MÉRETEKET A HELYSZÍNEN ELLENŐRIZNI KELL.
 ELTÉRÉS ESETÉN A TERVEZŐ ÉRTESTENI KELL.
 AZ ÉPÍTÉSI MÉRLETKÉNEK LEŐRÖGÉRE VANA KÖZÖN MÉRHŐKÖKEL
 SZÁMÍN.
 AZ ÉPÍTÉSI ÉS SZAKÁGI TERVEKET MEGLÁTOZÁSOKAT ÉRTESTENI KELL
 KÉZELNI ÉS HOGYTT ÉRVÉNYES.
 A MÉRLETKÉNEK TERVEZŐJÉNEK ÉRTESTENI KELL.
 TERVEZŐKÉRT ÉRTESTENI KELL. A TERVEZŐ IGAZGATSAK HASZNALÓK.
 HA IGY RÉSZÉK TÖBBSZÖR TERV KÉSZÜLT.
 TERVEZŐKÉRT ÉRTESTENI KELL. A TERVEZŐ IGAZGATSAK HASZNALÓK.
 TERVEZŐKÉRT ÉRTESTENI KELL. A TERVEZŐ IGAZGATSAK HASZNALÓK.
 TERVEZŐKÉRT ÉRTESTENI KELL. A TERVEZŐ IGAZGATSAK HASZNALÓK.
 TERVEZŐKÉRT ÉRTESTENI KELL. A TERVEZŐ IGAZGATSAK HASZNALÓK.
 TERVEZŐKÉRT ÉRTESTENI KELL. A TERVEZŐ IGAZGATSAK HASZNALÓK.
 TERVEZŐKÉRT ÉRTESTENI KELL. A TERVEZŐ IGAZGATSAK HASZNALÓK.
 TERVEZŐKÉRT ÉRTESTENI KELL. A TERVEZŐ IGAZGATSAK HASZNALÓK.
 TERVEZŐKÉRT ÉRTESTENI KELL. A TERVEZŐ IGAZGATSAK HASZNALÓK.
 TERVEZŐKÉRT ÉRTESTENI KELL. A TERVEZŐ IGAZGATSAK HASZNALÓK.
 TERVEZŐKÉRT ÉRTESTENI KELL. A TERVEZŐ IGAZGATSAK HASZNALÓK.
 TERVEZŐKÉRT ÉRTESTENI KELL. A TERVEZŐ IGAZGATSAK HASZNALÓK.

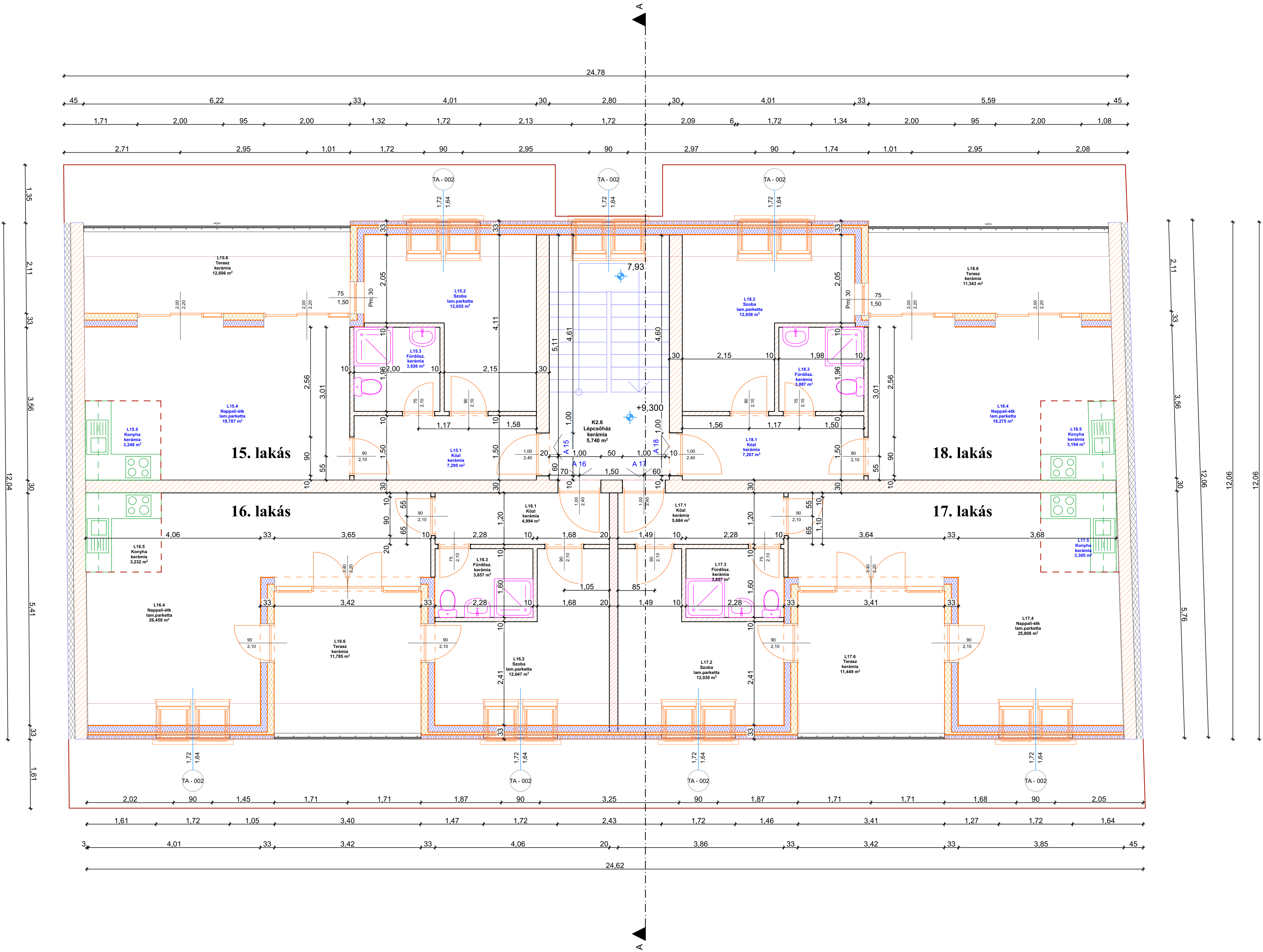
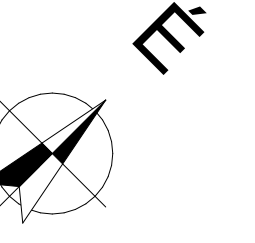
PANNON	BÁTUM
TERVIAI: 3. Építési Tervezés	2024.10.24.
MEGRENDELŐ: SAVA METAL DESIGN Kft. 4880. Ürömcsanak Zombor bokor 11	FTev-ábréta
ÉPÍTÉS HELYSZÍNE: Sava Műhely Vagyond. Hsz: S20/1	
RAJZ MEGLÁTOZÁSA: Földszinti tervezett alaprajz	E-1
RAJZOLÓ-SZERKESZTŐ: Tervező Munkatárs	TERVEZŐ:



HELYISÉGLEÍRÁS 1 emelet				
Helyiségazonosító	Helyiségneve	Terület (m ²)	Felület típusa	Teljes terület (m ²)
14. Közös részek				
L12.4	Terasz kerámia	8,100	kerámia	8,100
L13.7	Terasz kerámia	8,295	kerámia	8,295
L13.8	Konyha-előkésző kerámia	13,360	kerámia	13,360
L13.6	Szoba lam. parketta	12,850	lam. parketta	12,850
L13.4	Nappali lam. parketta	18,285	lam. parketta	18,285
L13.5	Kócsokszoba kerámia	5,875	kerámia	5,875
L13.3	Fürdősz. kerámia	3,480	kerámia	3,480
L12.3	Fürdősz. kerámia	3,882	kerámia	3,882
L12.2	Wc kerámia	2,446	kerámia	2,446
L12.1	Ét. kerámia	4,329	kerámia	4,329
L12.4	Főző. kerámia	2,67	kerámia	2,67
L11.4	Konyha kerámia	2,086	kerámia	2,086
L11.5	Nappali lam. parketta	17,251	lam. parketta	17,251
L11.6	Szoba lam. parketta	10,189	lam. parketta	10,189
L12.5	Szoba kerámia	10,189	kerámia	10,189
L12.6	Nappali kerámia	17,388	kerámia	17,388
L10.4	Nappali lam. parketta	18,717	lam. parketta	18,717
L10.5	Szoba lam. parketta	9,790	lam. parketta	9,790
L10.6	Terasz kerámia	4,500	kerámia	4,500
L11.7	Terasz kerámia	4,500	kerámia	4,500
L9.5	Nappali lam. parketta	19,223	lam. parketta	19,223
L9.3	Fürdősz. kerámia	4,180	kerámia	4,180
L9.2	Wc kerámia	1,246	kerámia	1,246
L9.1	Ét. kerámia	3,447	kerámia	3,447
L8.4	Nappali lam. parketta	19,286	lam. parketta	19,286
L8.3	Konyha kerámia	3,266	kerámia	3,266
L8.2	Fürdősz. kerámia	2,658	kerámia	2,658
L8.1	Ét. kerámia	3,232	kerámia	3,232
Összesen: 338,55 m ²				

MÉLYSÉGLEÍRÁS
 A TERVEZÉS MÉRLETI ÉRTELMEZÉSÉVEL ÉLLENŐRZÉS KÉLT.
 ELTÉRÉS ESETÉN A TERVEZŐ ÉRTESETEN KÉLT.
 AZ ÉPÍTÉS MÉRLETI ÉRTELMEZÉSÉVEL VAGY KÉZELÉS MÉRLETI ÉRTELMEZÉSÉVEL KÉLT.
 AZ ÉPÍTÉS MÉRLETI ÉRTELMEZÉSÉVEL VAGY KÉZELÉS MÉRLETI ÉRTELMEZÉSÉVEL KÉLT.
 AZ ÉPÍTÉS MÉRLETI ÉRTELMEZÉSÉVEL VAGY KÉZELÉS MÉRLETI ÉRTELMEZÉSÉVEL KÉLT.
 AZ ÉPÍTÉS MÉRLETI ÉRTELMEZÉSÉVEL VAGY KÉZELÉS MÉRLETI ÉRTELMEZÉSÉVEL KÉLT.

	TERVEZŐ: PANNON Építési és Építőipari Kft. TERVEZŐI: Székelyháza TERVEZŐI: Kovács TERVEZŐI: Péterfy	DÁTUM: 2024.10.24. M=1/50, 1/2, 6/67 II. Emeleti Alaprajz E-3
--	--	---



HELYBESZÉLTÁ Tételár		HELYBESZÉLTÁ Tételár		HELYBESZÉLTÁ Tételár	
Helyiség neve	Helyiség típusa	Helyiség neve	Helyiség típusa	Helyiség neve	Helyiség típusa
15. lakás	K	16. lakás	K	17. lakás	K
15. lakás	F	16. lakás	F	17. lakás	F
15. lakás	S	16. lakás	S	17. lakás	S
15. lakás	T	16. lakás	T	17. lakás	T
18. lakás	K	18. lakás	F	18. lakás	S
18. lakás	F	18. lakás	S	18. lakás	T

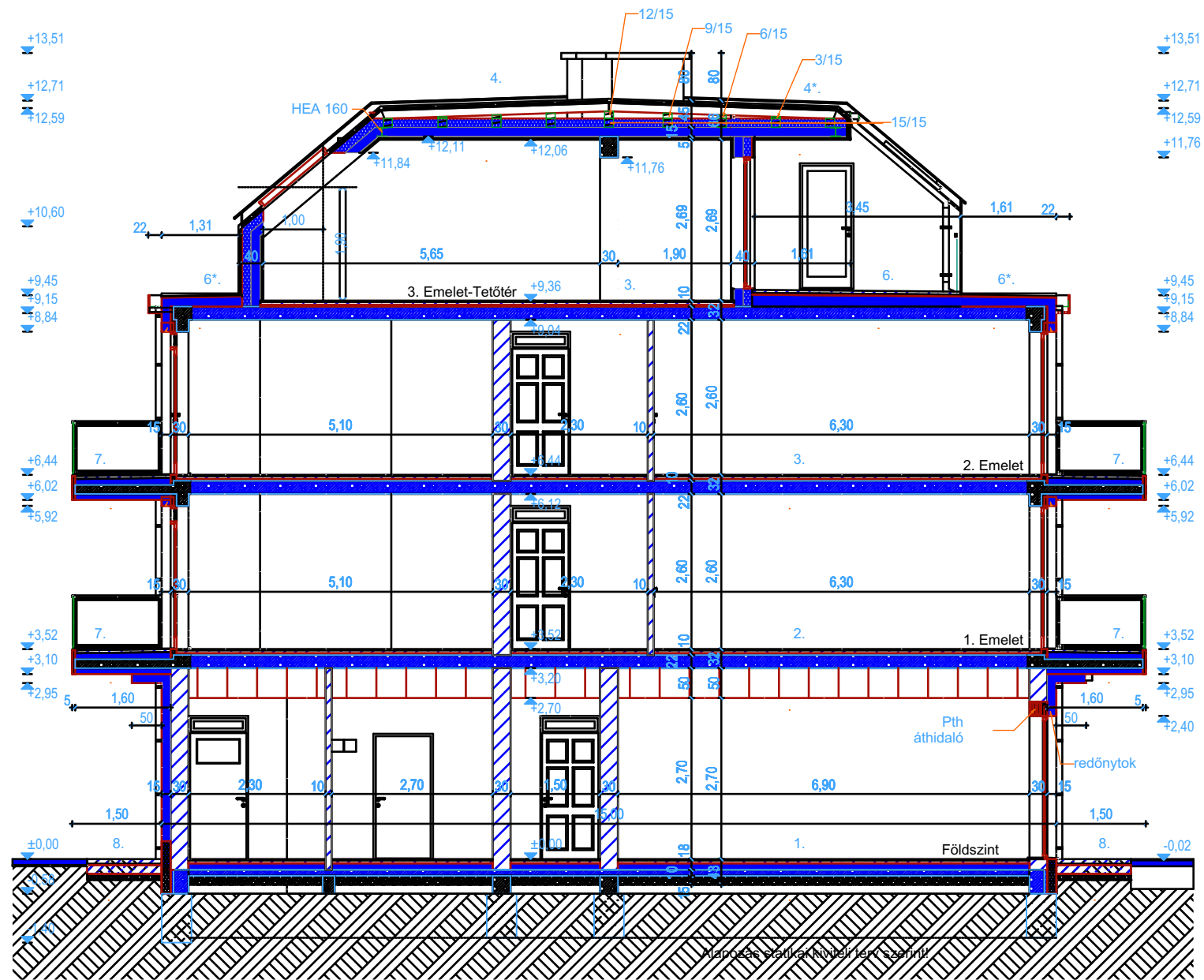
MÉGHÍJGYZÉSEK:
 - A TERVEN SZERTELŐ MÉRTEKTEL A HELYSZÍNEN ELLENŐRIZNI KELL.
 - A TERVEN SZERTELŐ MÉRTEKTEL A TERVEZŐ ÉRTESÍTENI KELL.
 - AZ ÉPÍTÉS MÉRTEKTELKÉRELEMRE VAGY KÉRÉSRE MÉRTEKTELKÉRELEMRE KELL SZÜKSÉG.
 - AZ ÉPÍTÉS MÉRTEKTELKÉRELEMRE VAGY KÉRÉSRE MÉRTEKTELKÉRELEMRE KELL SZÜKSÉG.
 - AZ ÉPÍTÉS MÉRTEKTELKÉRELEMRE VAGY KÉRÉSRE MÉRTEKTELKÉRELEMRE KELL SZÜKSÉG.
 - AZ ÉPÍTÉS MÉRTEKTELKÉRELEMRE VAGY KÉRÉSRE MÉRTEKTELKÉRELEMRE KELL SZÜKSÉG.


TERVEZŐ: PANNO	TERVEZÉS DÁTUMA: 2024.10.24.
TERVEZŐ: PANNO	TERVEZÉS DÁTUMA: 2024.10.24.
MÉRLENDŐ: PANNO	MÉRLENDŐ DÁTUMA: 2024.10.24.
MÉRLENDŐ: PANNO	MÉRLENDŐ DÁTUMA: 2024.10.24.
RAJZ MÉRLENDŐ: PANNO	RAJZ MÉRLENDŐ DÁTUMA: 2024.10.24.
RAJZ MÉRLENDŐ: PANNO	RAJZ MÉRLENDŐ DÁTUMA: 2024.10.24.

A-A Metszet

A épület M=1:100

A-A Metszet M 1:100

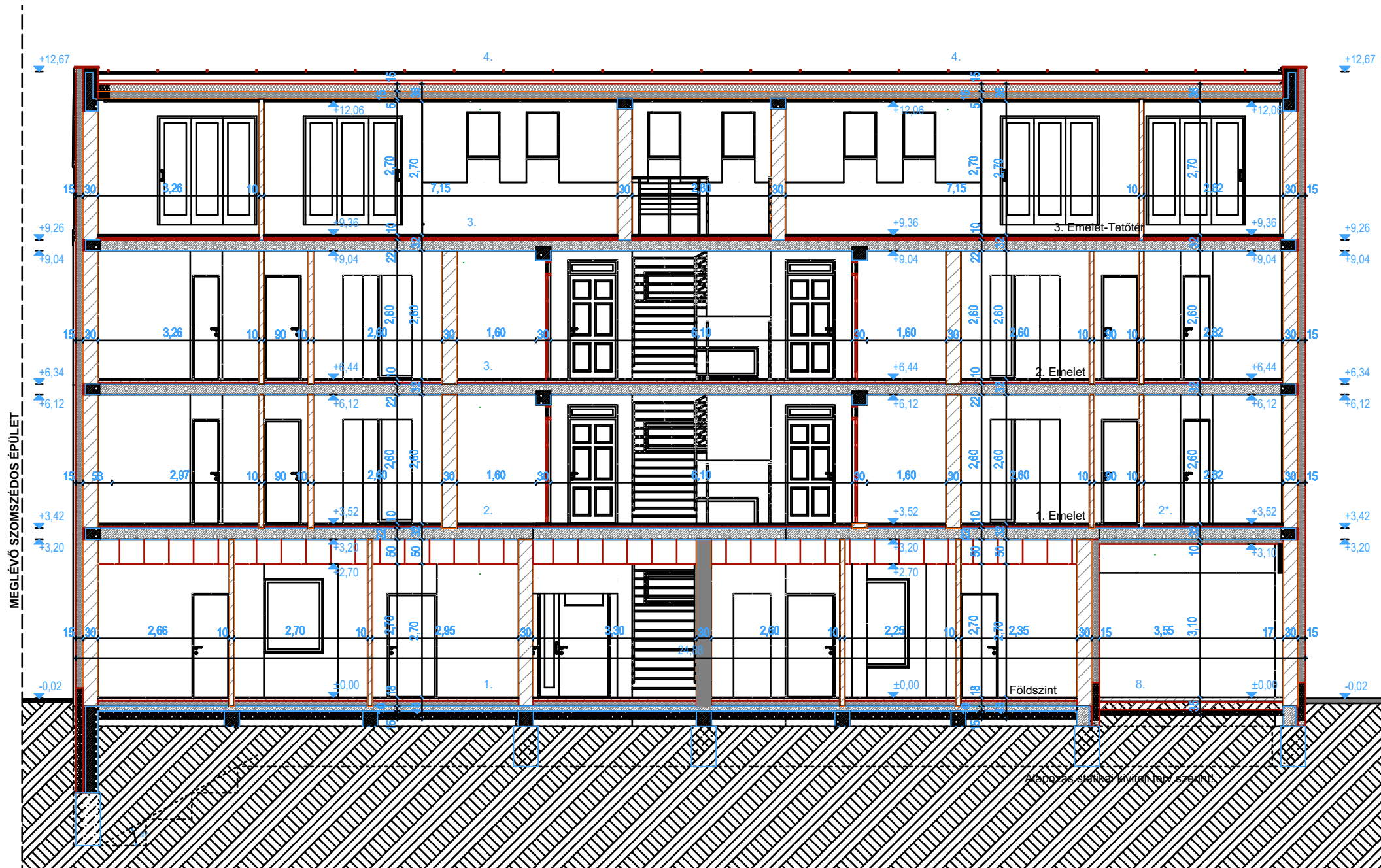


 PANON TERVEZŐ IRO Tervező és Szolgáltató Kft. Hungary, 4400 Nyíregyháza, Bolyai u. 52/b Tel: +36(0)30/9184980 - +36(0)42/781-438 Fax: +36(0)42/781-438 E-mail: panontervezio@gmail.com		DÁTUM: 2024.10.24.
TERVFAJTA: 3 Épületes Társasház	M=1:100	
MEGRENDŐLŐ: AKM METAL PLUSZ Kft. 4400 Nyíregyháza Zombori bokr.11	#Terv állapota	
ÉPÍTÉS HELYE: 4400 Nyíregyháza Vasgyár u. Hrsz:5828/1		
RAJZ MEGNEVEZÉSE: A-A Metszet	E-5	
RAJZOLÓ-SZERKESZTŐ: Kefemen István	TERVEZŐ: L. Nagy István Építész vezető tervező E/1 15-0071	

B-B Metszet

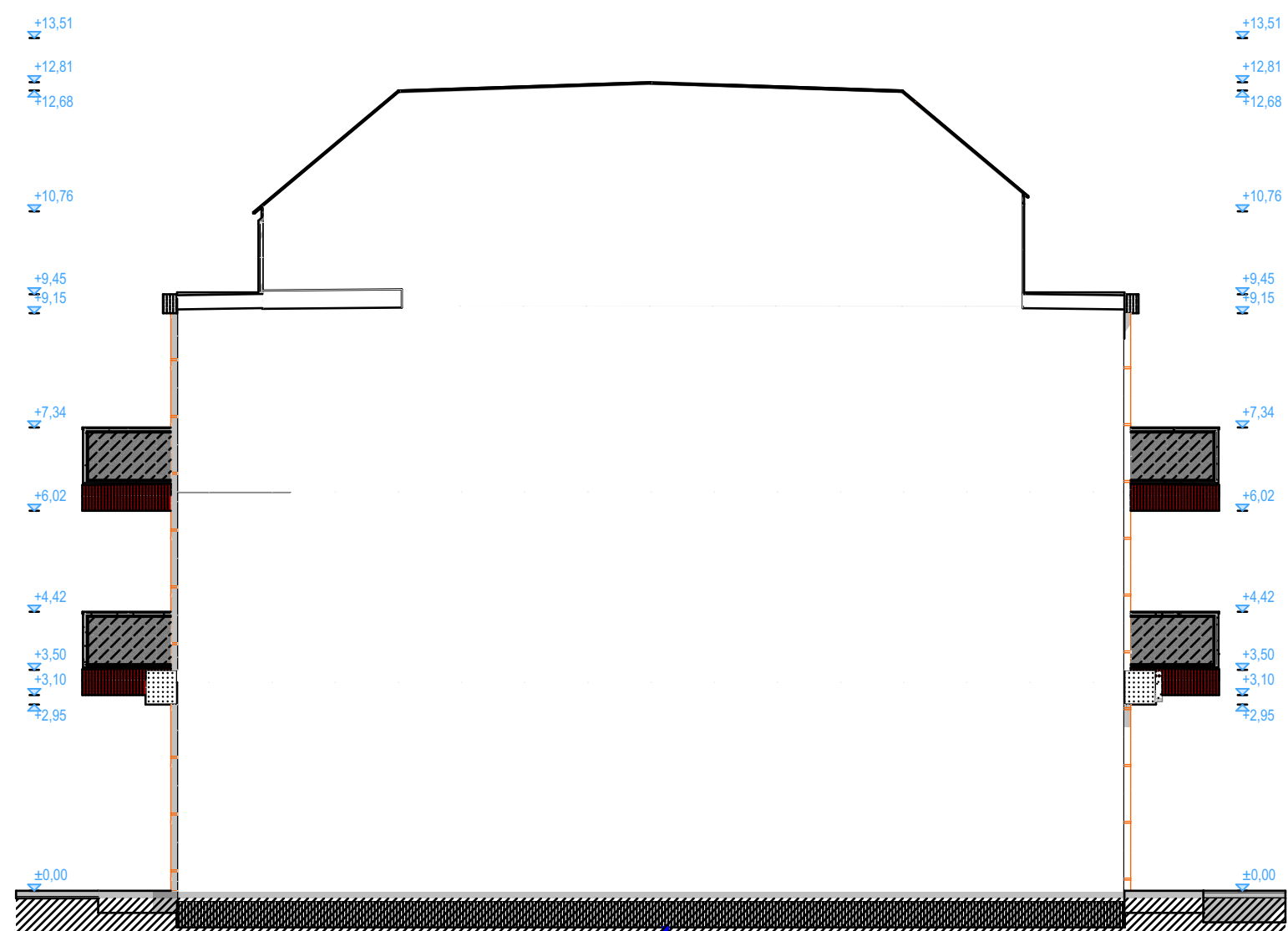
A épület M=1:100

B-B Metszet M 1:100



 PANON TERVEZŐ IRO ÉPÍTÉSI IRO H-1024 Gyöngyös, Bolyai u. 52/b Tel: +36(0)30/7184800 - 36(0)42/781-438 Fax: +36(0)42/781-438 E-mail: panontervezio@gmail.com		DÁTUM: 2024.10.24.
TERVFAJTA: 3 Épületes Társasház	M=1:100	
MEGRENDŐ: AKM METAL PLUSZ Kft. 4400 Nyíregyháza Zombori bokr.11	#Terv állapota	
ÉPÍTÉS HELYE: 4400 Nyíregyháza Vasgyár u. Hrsz:5828/1		
RAJZ MEGNEVEZÉSE: B-B Metszet	E-6	
RAJZOLÓ-SZERKESZTŐ: Kefemen István	TERVEZŐ: L. Nagy István Építész vezető tervező E/1 15-0071	

Déli Homlokzat M 1:100

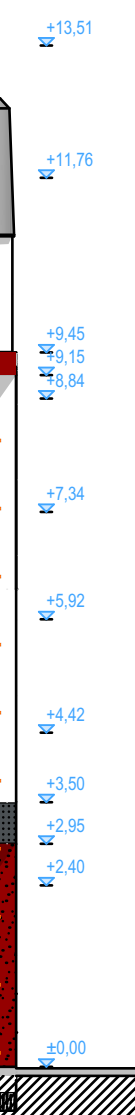


Keleti Homlokzat M 1:100

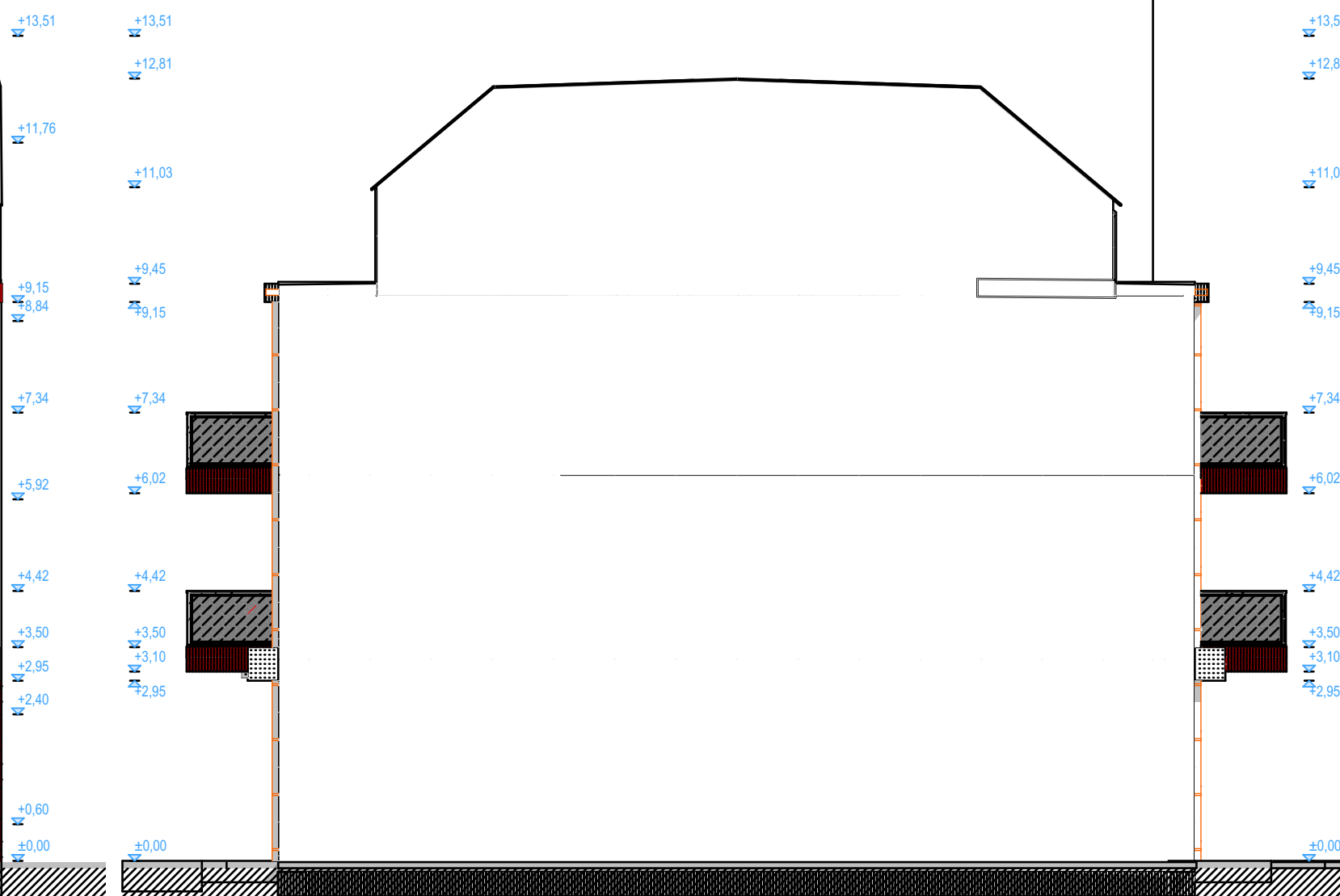


Homlokzatok

M=1:100



Nyugati Homlokzat M 1:100



Északi Homlokzat M 1:100

		DÁTUM: 2024.10.24.
TERVFAJTA: 3 Eplületes Társasház		M=1:100
MEGRENDELŐ: AKM METAL PLUSZ Kft. 4400 Nyíregyháza Zombori bokor.11		#Tev állapota
ÉPÍTÉS HELYE: 4400 Nyíregyháza Vasgyár u. Hrsz: 5828/1		
RAJZ MEGNEVEZÉSE: Homlokzatok		E-7
RAJZOLÓ-SZERKESZTŐ: Koltman Irén	TERVEZŐ MUNKATÁRS: TERVEZŐ: E. Nagy István	ÉPÍTŐI VEZETŐ: E. Nagy István