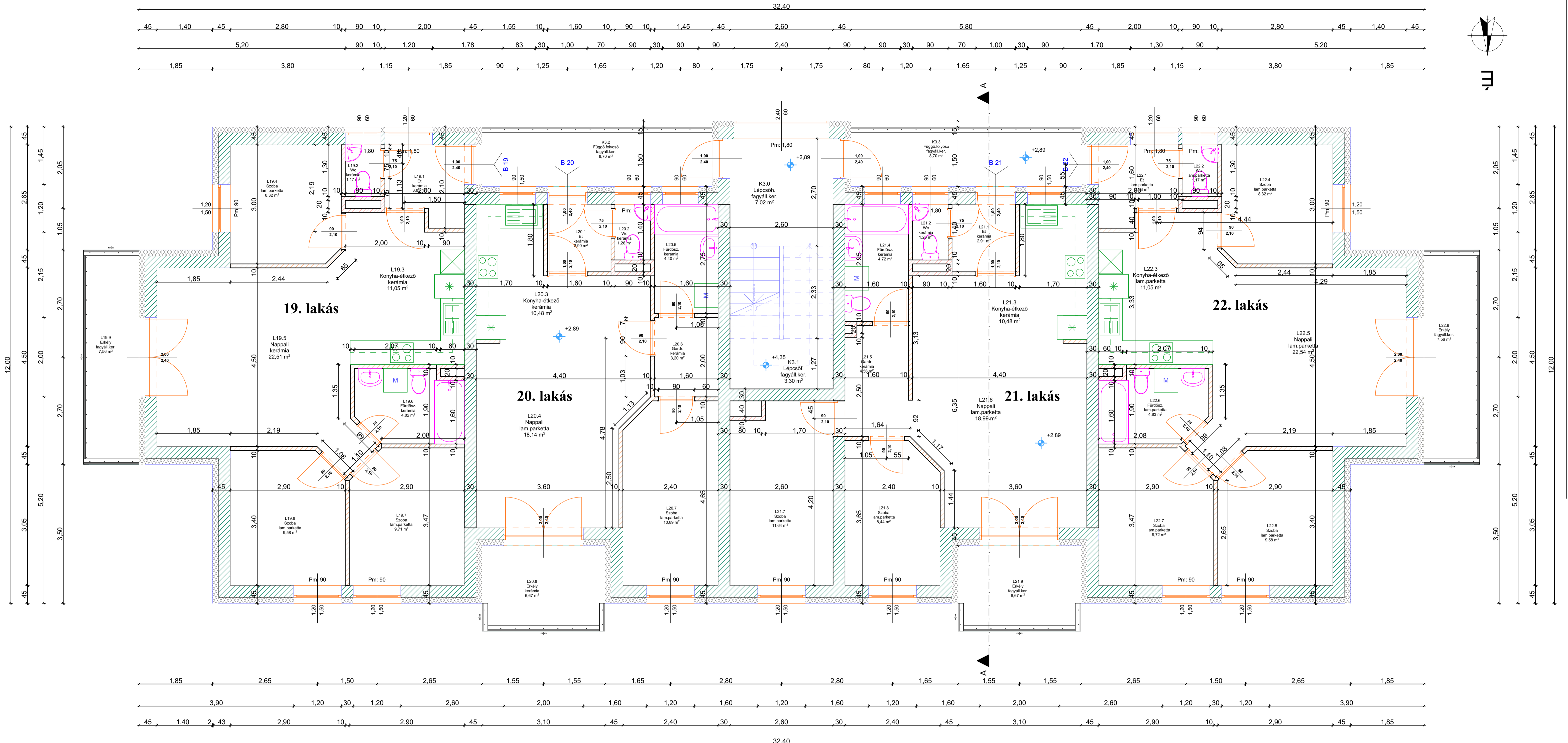
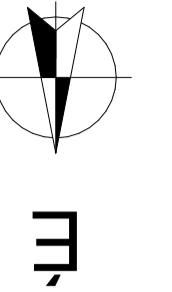


TERVEZETT HELYSÉGLISTA - Földszint				
Helyiség az m-előtagja	Helyiség szám	Helyiség neve	Burkolat típusa	Terület
G	2	Hőközpont	kerámia	12,010
GK	4	Gk tároló	kerámia	15,967
	5	Gk tároló	kerámia	16,800
	6	Gk tároló	kerámia	17,067
	7	Gk tároló	kerámia	16,586
	8	Gk tároló	kerámia	16,713
	9	Gk tároló	kerámia	16,800
	10	Gk tároló	kerámia	17,067
	11	Gk tároló	kerámia	15,840
	12	Gk tároló	kerámia	16,956
	13	Gk tároló	kerámia	17,067
	14	Gk tároló	kerámia	16,978
	15	Gk tároló	kerámia	16,319
	16	Gk tároló	kerámia	16,713
	17	Gk tároló	kerámia	16,800
	18	Gk tároló	kerámia	17,067
	19	Gk tároló	kerámia	15,840
K	2.7	babakösi tároló	kerámia	7,880
	2.8	lépcsőház	kerámia	6,630
	2.9	kuka tár	kerámia	7,880
				300,000

MEGFIGYELNEMEK:

- A Tervezés Szépfő Mérnök A HELYSZÍNEN ELLENŐRIZNI KELL, ELTÉRÉS ESETÉN A TERVZŐT JELENTENI KELL.
- AZ ÉPÍTÉSI MÉRLEKNEK ELŐRSÉGE VANA EAZON MÉRLEKKEK SZÁMÁBAN.
- AZ ÉPÍTÉSI ÉS SZAKGÉP TERVEK, MÉRLEKKEK ÉRTELMIEN KELL SZÜKSEN ÉRTELMIEN KELL.
- A TERVEZETT TERVEK (ÉPÍTÉSI TERVEK) HASZNÁLÁNDOR, HA A/VIK KÉRDÉSRE, KÖRÖK ÉRTÉK.
- TERVEZETT TERVEK ÉRTÉKÉN KELL A MEGJELÖLT SZAKGÉP TERVEZŐK ÉRTÉKÉN KELL A TERVEZŐI NYELVEN ÉRTÉKELNI.
- JÓ MÉRLEKNEK, MÉRLEK ÉRTÉKÉN KELL A TERVEZŐI NYELVEN ÉRTÉKELNI.
- A TERVEZŐ ÉRTÉKÉN KELL A TERVEZŐI NYELVEN ÉRTÉKELNI.
- A TERVEZETT TERVEK ÉRTÉKÉN KELL A TERVEZŐI NYELVEN ÉRTÉKELNI.
- A TERVEZETT TERVEK ÉRTÉKÉN KELL A TERVEZŐI NYELVEN ÉRTÉKELNI.
- A TERVEZETT TERVEK ÉRTÉKÉN KELL A TERVEZŐI NYELVEN ÉRTÉKELNI.
- A TERVEZETT TERVEK ÉRTÉKÉN KELL A TERVEZŐI NYELVEN ÉRTÉKELNI.
- A TERVEZETT TERVEK ÉRTÉKÉN KELL A TERVEZŐI NYELVEN ÉRTÉKELNI.
- A TERVEZETT TERVEK ÉRTÉKÉN KELL A TERVEZŐI NYELVEN ÉRTÉKELNI.
- A TERVEZETT TERVEK ÉRTÉKÉN KELL A TERVEZŐI NYELVEN ÉRTÉKELNI.
- A TERVEZETT TERVEK ÉRTÉKÉN KELL A TERVEZŐI NYELVEN ÉRTÉKELNI.
- A TERVEZETT TERVEK ÉRTÉKÉN KELL A TERVEZŐI NYELVEN ÉRTÉKELNI.
- A TERVEZETT TERVEK ÉRTÉKÉN KELL A TERVEZŐI NYELVEN ÉRTÉKELNI.

	DATUM 2024.10.24.
TERVEZŐ: 3 Építési Tervező	M=1/50, 1/2
MEGRENDELŐ: ANA METAL PLAZZ KFT. 400 Sóstomi út Zombor hűt.	Főterv: illyés
TERVEZŐ HELYSÉG: Szépfő Mérnök Végvár- Hesz 9228-1	
RAZZ MEGBEVEZÉS: Földszinti alaprajz	E-1
RAZZÓ-SZERKEZTŐ: TERVEZŐ-MUNKATÁRS TERVEZŐ:	1/2/2024



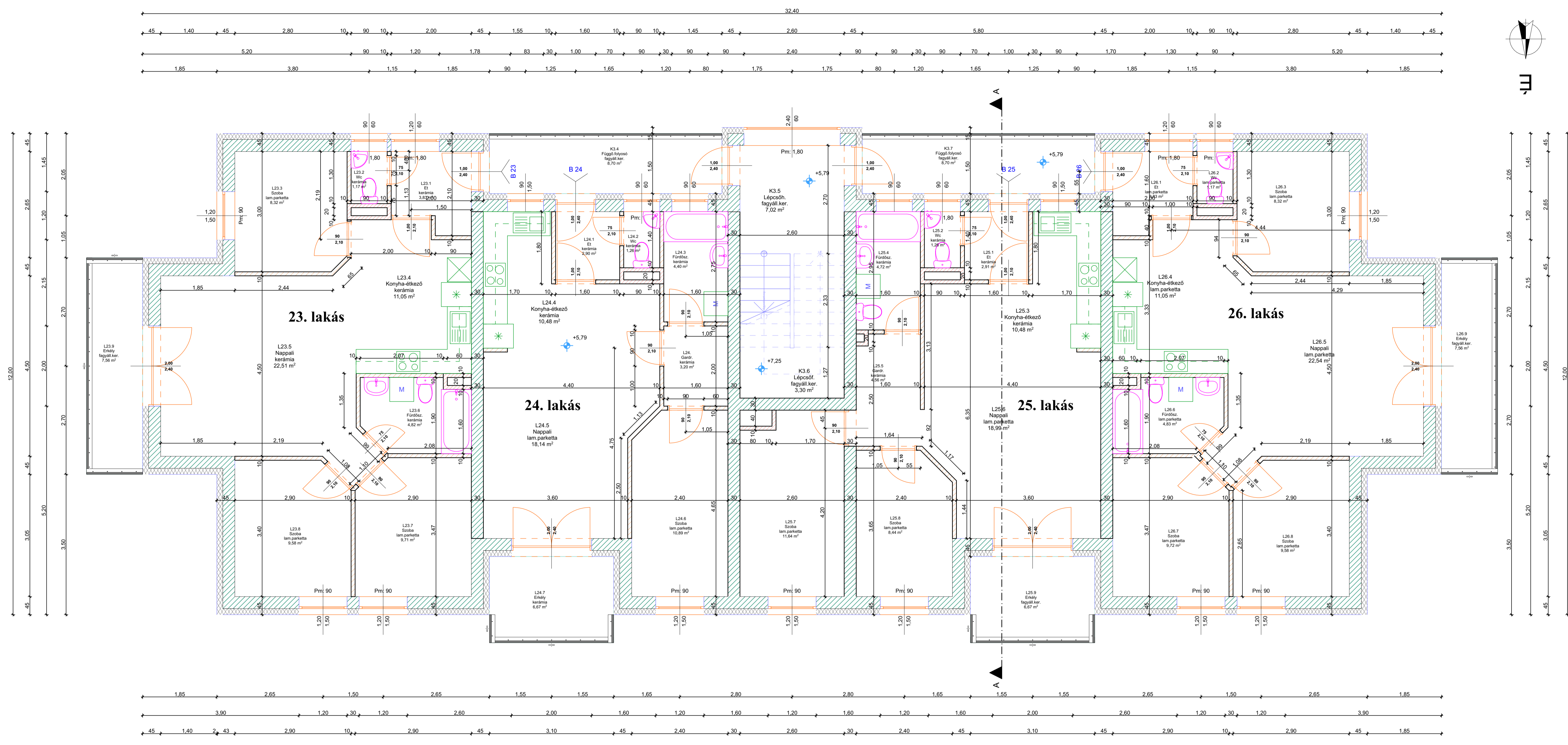
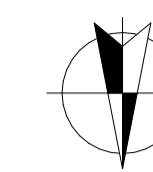
HELYISÉGLISTA 1. emelet

Helyiség szám / előtagja	Helyiségkód / görje	Helyiség szám	Helyiség neve	Burkolat típusa	Terület
K	közösségi	3.0	lépcsőh.	fagyáll. ker.	7,39
	közösségi	3.1	lépcsőf.	fagyáll. ker.	3,67
	közösségi	3.2	függő folyosó	fagyáll. ker.	9,15
	közösségi	3.3	függő folyosó	fagyáll. ker.	9,15
					29,36 m²
L	1 lakás	19.1	ét	kerámia	3,83
	1 lakás	19.2	wc	kerámia	1,17
	1 lakás	19.3	konyha-étkező	kerámia	11,05
	1 lakás	19.4	szoba	lam. parketta	8,32
	1 lakás	19.5	Nappali	kerámia	22,88
	1 lakás	19.6	fürdősz.	kerámia	4,82
	1 lakás	19.7	szoba	lam. parketta	9,71
	1 lakás	19.8	szoba	lam. parketta	9,58
	1 lakás	19.9	Erkély	fagyáll. ker.	7,86
					79,22 m²
	2 lakás	20.1	ét	kerámia	2,90
	2 lakás	20.2	wc	kerámia	1,28
	2 lakás	20.3	konyha-étkező	kerámia	10,48
	2 lakás	20.4	Nappali	lam. parketta	18,51
	2 lakás	20.5	fürdősz.	kerámia	4,40
	2 lakás	20.6	garáz.	kerámia	3,20
	2 lakás	20.7	szoba	lam. parketta	10,89
	2 lakás	20.8	Erkély	kerámia	6,97
					58,61 m²
	3 lakás	21.1	ét	kerámia	2,91
	3 lakás	21.2	wc	kerámia	1,28
	3 lakás	21.3	konyha-étkező	kerámia	10,48
	3 lakás	21.4	fürdősz.	kerámia	4,72
	3 lakás	21.5	garáz.	kerámia	4,56
	3 lakás	21.6	Nappali	lam. parketta	19,36
	3 lakás	21.7	szoba	lam. parketta	11,64
	3 lakás	21.8	szoba	lam. parketta	8,44
	3 lakás	21.9	Erkély	fagyáll. ker.	6,87
					70,34 m²
	4 lakás	22.1	ét	lam. parketta	3,83
	4 lakás	22.2	wc	lam. parketta	1,17
	4 lakás	22.3	konyha-étkező	lam. parketta	11,05
	4 lakás	22.4	szoba	lam. parketta	8,32
	4 lakás	22.5	Nappali	lam. parketta	22,91
	4 lakás	22.6	fürdősz.	lam. parketta	4,83
	4 lakás	22.7	szoba	lam. parketta	9,72
	4 lakás	22.8	szoba	lam. parketta	9,58
	4 lakás	22.9	Erkély	fagyáll. ker.	7,86
					79,27 m²
					316,80 m²

MEGJEGYZÉSEK:

- A TERVÉN SZEREPLO MÉRLETEK A HELYSÉGEN ELLENŐRZÉS KELL.
- ELTÉRÉS KÉRT A TERVIZÓT ÉRTESENI KELL.
- AZ ÉPÍTETT MÉRLETEKNEK ELŐBBSÉGE VANA RAZON: MÉRÉTTÖKEL SZEMBEN.
- AZ ÉPÍTÉSZEK ÉS SZAKAG TERVEK, MÉRLEKESOKAT FOVOTT KELL KAZDAN ÉS FOVOTTI ERVENYSEK.
- A RESZLETZETEBB TERVEK RESZLETTERVEK HASZNALANDOK, HA AZOK RESZLETI TERVEK KENZELT.
- TERVEK ELNEMZASAK ESZTEN A MEGFELELO SZAKAGI TERVIZÓKAT ERTESENI KELL A TERVIZÓ NAOMAN ES VETLATOKZ.
- JO MEGELANDOK, MELLETT AZ ERTEK NAOMAN ES VETLATOKZ.
- A TERVEZŐ ERTESENI ISMANTAB, KIVTELLEZS DONTES.
- TERVEK A KIVTELLEZS ES FELMELANDOK.
- A TERVEZŐZETT ANYAGOKNAK MENDENBEN AZONOS MÜSZAKI FELMUNASÁK ES ISMANTABESSEL RENDELLEZO SZERKEZETEKEL SZABAD KIVALTAN, AZ ELI ANYAGMEGFELELO BÉREPESI ES KIVTELLEZS FELMUNASÁK.
- A TERVEK A SZAKAGI TERVEK A TOVABBBI ADATSZOKGÜLTATASOK ALAPÁN VÁLTOZHATNAK!!!

	DATUM 2024.10.24.
TERVEZŐ: 3 Építési Társaság	M=1/50, 1/2
TERVEZŐ: 3 Építési Társaság	FT-terv állapota
MEGRENDELŐ: HBM METAL PLUSZ Kft. 4800 Szigetvári Zambor buda 11	FT-terv állapota
ÉPÍTÉS: HBM METAL PLUSZ Kft. Hsz: 92/2-1	
RAJZ MEGNEVEZÉSE: I. Emeleti alaprajz	E-2
RAJZOLÓ-SZERKESZTŐ: TERVEZŐ-MUNKATÁRS	TERVEZŐ: S. KISS



HELYISÉGLISTA 1 emeleti másolatok 1

Helyiségszám	Helyiségkódja	Helyiség jelölése	Helyiség neve	Burkolat típusa	Terület
K					
közösségi	3.4	Függő folyosó	fügyáll ker.		9.15
közösségi	3.5	lépcsőh.	fügyáll ker.		7.39
közösségi	3.6	lépcsőf.	fügyáll ker.		3.67
közösségi	3.7	függő folyosó	fügyáll ker.		9.15
					29.36 m²
L					
1 lakás	23.1	ét	kerámia		3.83
1 lakás	23.2	wc	kerámia		1.17
1 lakás	23.3	szoba	lam.parketta		8.32
1 lakás	23.4	konyha-étkező	kerámia		11.05
1 lakás	23.5	nappali	kerámia		22.86
1 lakás	23.6	fürdősz.	kerámia		4.82
1 lakás	23.7	szoba	lam.parketta		9.71
1 lakás	23.8	szoba	lam.parketta		9.58
1 lakás	23.9	Erkély	fügyáll ker.		7.86
					79.22 m²
2 lakás	24.	gardr.	kerámia		5.20
2 lakás	24.1	ét	kerámia		2.90
2 lakás	24.2	wc	kerámia		1.26
2 lakás	24.3	fürdősz.	kerámia		4.40
2 lakás	24.4	konyha-étkező	kerámia		10.48
2 lakás	24.5	Nappali	lam.parketta		16.51
2 lakás	24.6	szoba	lam.parketta		10.89
2 lakás	24.7	Erkély	kerámia		6.97
					56.61 m²
3 lakás	25.1	ét	kerámia		2.91
3 lakás	25.2	wc	kerámia		1.17
3 lakás	25.3	szoba	lam.parketta		10.48
3 lakás	25.4	konyha-étkező	kerámia		4.72
3 lakás	25.5	gardr.	kerámia		4.56
3 lakás	25.6	Nappali	lam.parketta		16.36
3 lakás	25.7	szoba	lam.parketta		11.64
3 lakás	25.8	szoba	lam.parketta		8.44
3 lakás	25.9	Erkély	fügyáll ker.		6.97
					70.34 m²
4 lakás	26.1	ét	lam.parketta		3.83
4 lakás	26.2	wc	lam.parketta		1.17
4 lakás	26.3	szoba	lam.parketta		8.32
4 lakás	26.4	konyha-étkező	lam.parketta		11.05
4 lakás	26.5	Nappali	lam.parketta		22.91
4 lakás	26.6	fürdősz.	lam.parketta		4.83
4 lakás	26.7	szoba	lam.parketta		9.72
4 lakás	26.8	szoba	lam.parketta		9.58
4 lakás	26.9	Erkély	fügyáll ker.		7.86
					79.27 m²
					316.80 m²

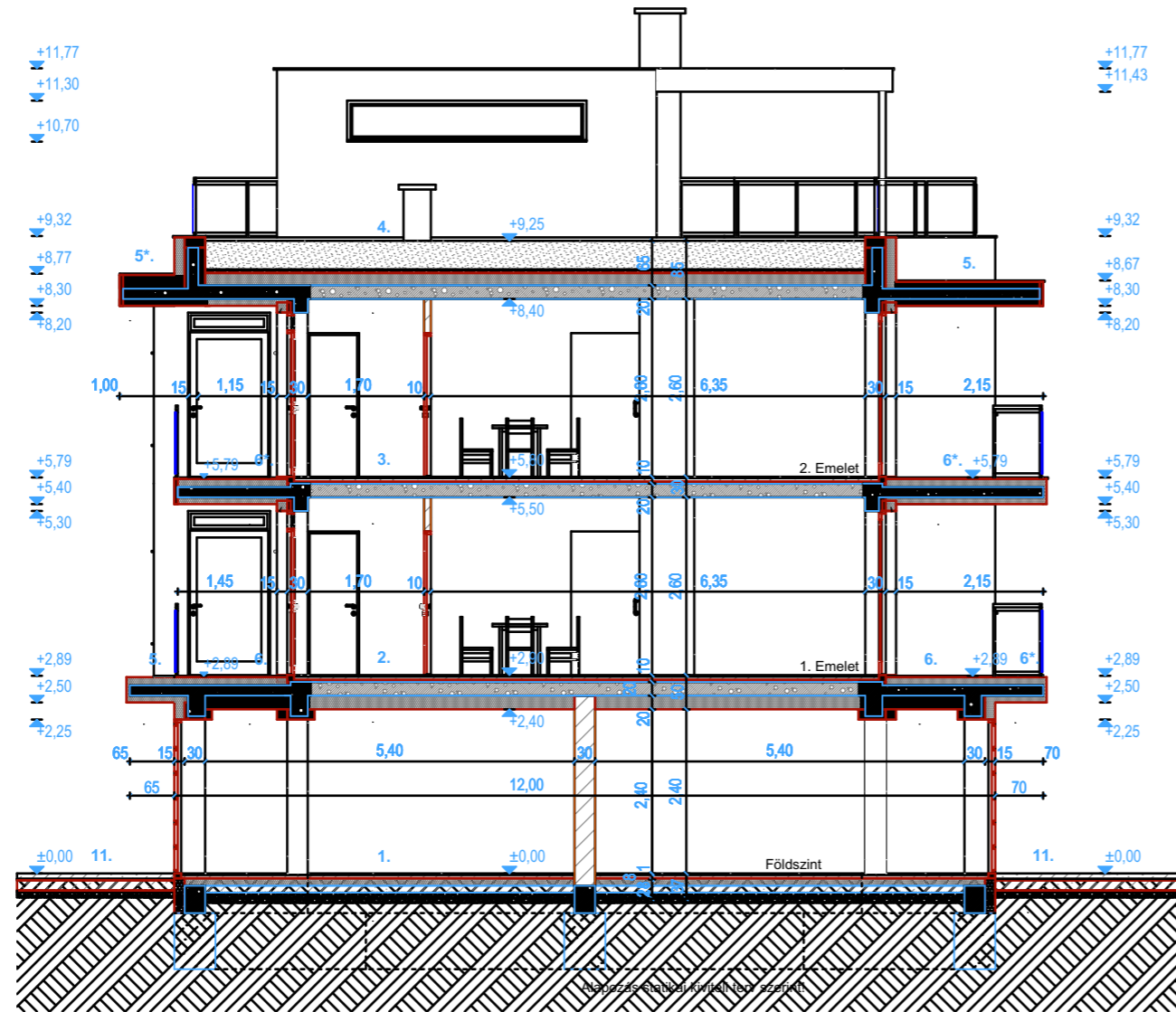
MEGHÍJÁSOK:
 - A TERVÉN SZERKEPŐ MÉRLETEK A HELYSÉGEN ELLENŐRZÉS KELL.
 - ELTÉRÉS ESÉTE A TERVIZÓT JELENTENI KELL.
 - AZ ÉPÍTÉS MÉRLETEKNEK ELŐBBISÉGE VANA RAZON MÉRÉTKÖVEL SZERBEN.
 - AZ ÉPÍTÉSZETI ÉS SZAKKAZ TERVEKET, MÉRLEKSOROKT FÖVÖTT KELL KAZAN ÉS KÖZTÉRI ÉRVEKNEK.
 - A REZULTÁZTOTT TERVEK, REZULTÁZTOTT TERVEK HASZNÁLANDOK, HA AZY REZULTÁZTOTT TERVEK KÉNT.
 - TERVELENTMÁNDOK ESZTÉN A MEGFELELŐ SZAKKAZ TERVIZÓZAT ÉRTESTEN KELL A TERVIZÓT IRÁMÁN ÉS VETÁTKÖZÖR, ÉS JO MEGJELÉSEK, MELYET AZ ÉPÍTÉS NÁMÓRÁZS VETÁTKÖZÖR, ÉS TERVIZÓZAT ÉRTESTÉS IRÁMÁN, KÉNTLEZŐS DÖNTÉS.
 - A TERVIZÓZAT ÉRTESTÉSSEL RENDELLEZŐ SZERKEZETTEL, SZAKKAZ KIVÁLTÁS, AZ ÉPÍTÉS MÉRLEKNEK ELŐBBISÉGE VANA RAZON MÉRÉTKÖVEL SZERBEN.
 - A TERVEK A SZAKKAZ TERVEK, A TOVÁBBI ADATSZÖVÖGÁLTATÁSOK ALAPÁN VÁLTOZHATNAK!!

PANON Építési Társaság
 2024.10.24.
 TERVIZÓ: 3 Építési Társaság
 M=1/50, 1/2
 TERVIZÓZAT: AKNA MÉRLEK RUSZ ÉS 400 Szomszédok Zrt. b. kft. 11
 ÉPÍTÉS TERV: Székelyvárosi Vagy. Ir. Hsz. 92/81
 RAZON MÉRLEK: E-3
 RAZON SZERKEZET: TERVIZÓ MUNKATÁRS: TERVIZÓ: E-3

A-A Metszet

B épület M=1:100

A-A Metszet M1:100

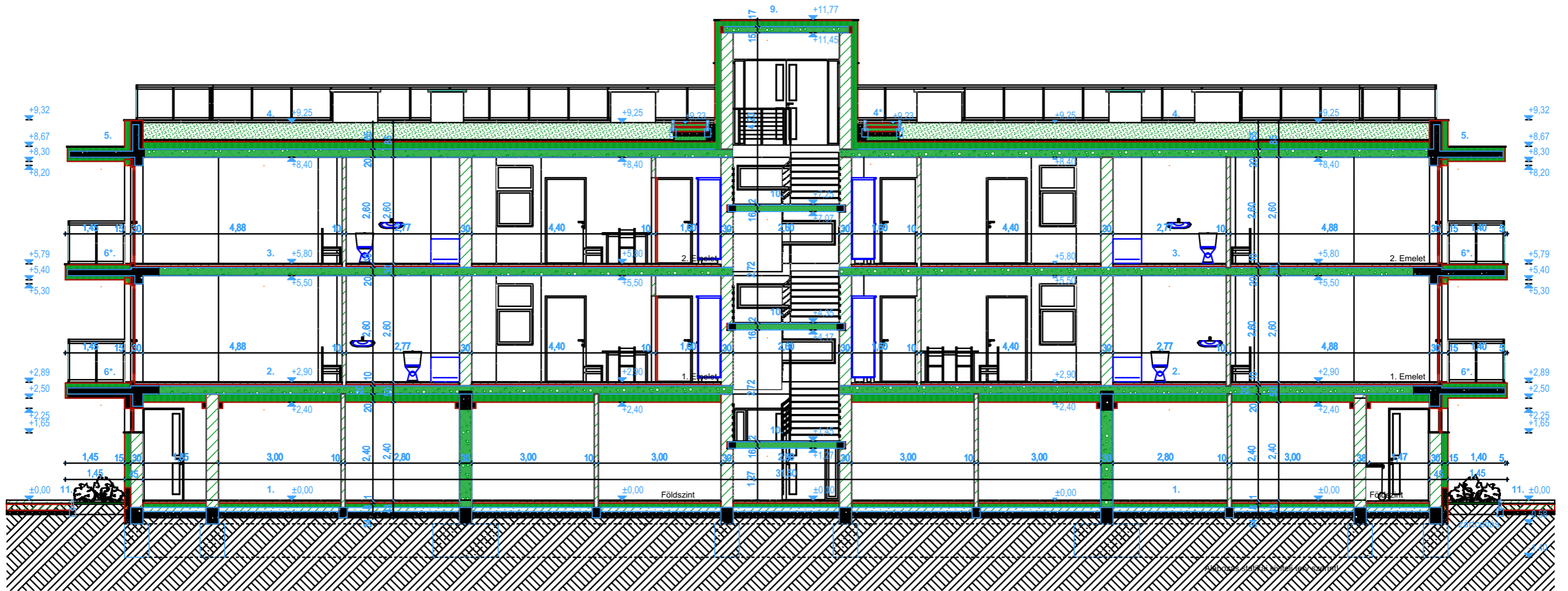


 PANON TERVEZŐ IRO HUNGÁRIA 4020 NYÍREGYHÁZA, BOLYAI U. 52/B TEL: +36(0)30/9184980 - 36(0)42/781-438 FAX: +36(0)42/781-438 E-mail: panontervezio@gmail.com		DÁTUM: 2024.10.24.
TERVFAJTA: 3 Épületes Társasház		M=1:100
MEGRENDELŐ: AKM METAL PLUSZ Kft. 4400 Nyíregyháza Zombori bókori.11		#Terv állapota
ÉPÍTÉS HELYE: 4400 Nyíregyháza Vasgyár u. Hrsz:5828/1		
RAJZ MEGNEVEZÉSE: A-A Metszet		E-4
RAJZOLÓ-SZERKESZTŐ: Kefemen István	TERVEZŐ MUNKATÁRS: Kefemen István	TERVEZŐ: L. Nagy István építész vezető tervező E/1 15-0071

B-B Metszet

B épület M=1:100

B-B Metszet M1:100



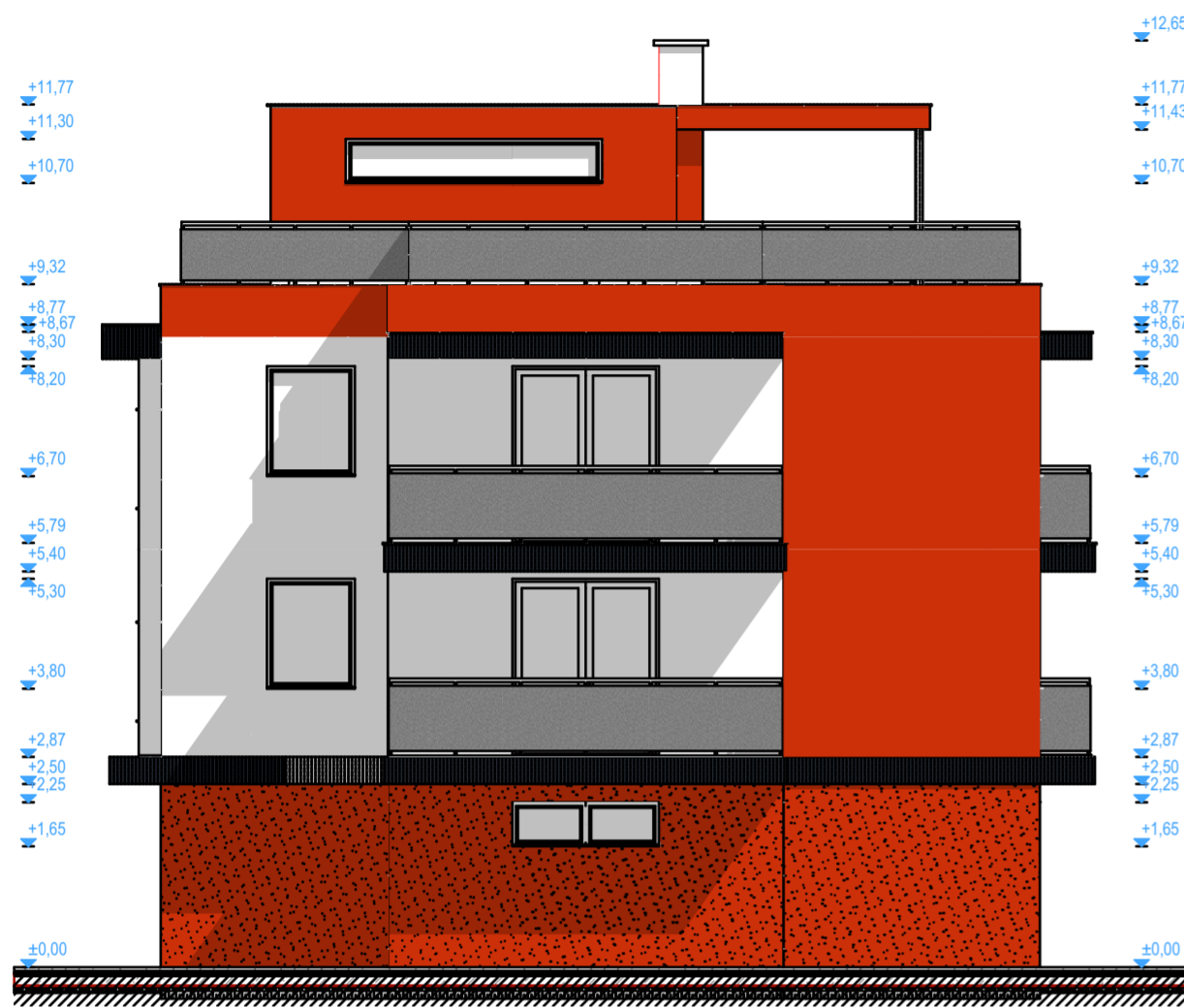
© 2024 PANON Tervező és Szolgáltató Kft.

 PANON Tervező és Szolgáltató Kft. H-1024 Budapest, Városliget u. 52/b Tel: +36(0)30/7188980 - 36(0)42/781-438 Fax: +36(0)42/781-438 E-mail: panontervezo@panon.com		DÁTUM: 2024.10.24.
TERVFAJTA: 3 Épületes Társasház	M=1:100	
MEGRENDŐ: AKM METAL PLUSZ Kft. 4400 Nyíregyháza Zombori bókör.11	#Terv állapota	
ÉPÍTÉS HELYE: 4400 Nyíregyháza Vasgyár u. Hrsz:5828/1		
RAJZ MEGNEVEZÉSE: B-B Metszet	E-5	
RAJZOLÓ-SZERKESZTŐ: Kefemen István	TERVEZŐ: L. Nagy István Építész vezető tervező E/1 15-0071	

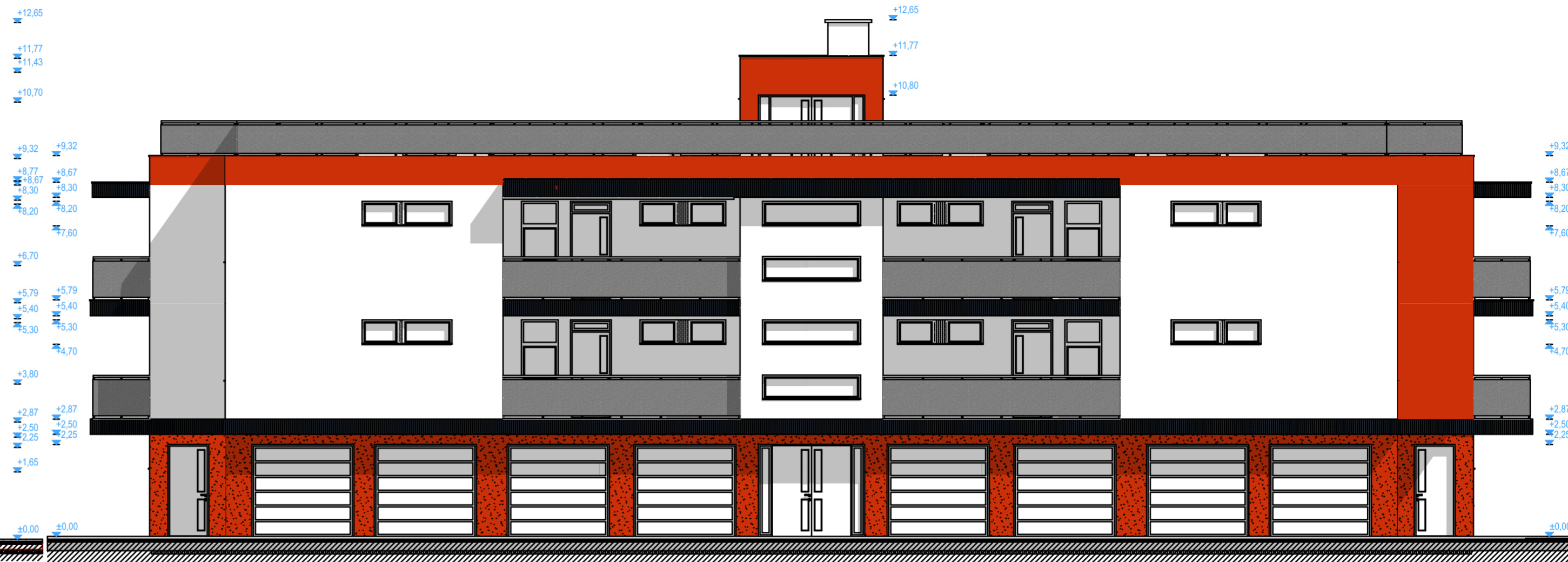
Homlokzatok

B épület M=1:100

Keleti Homlokzat M1:100



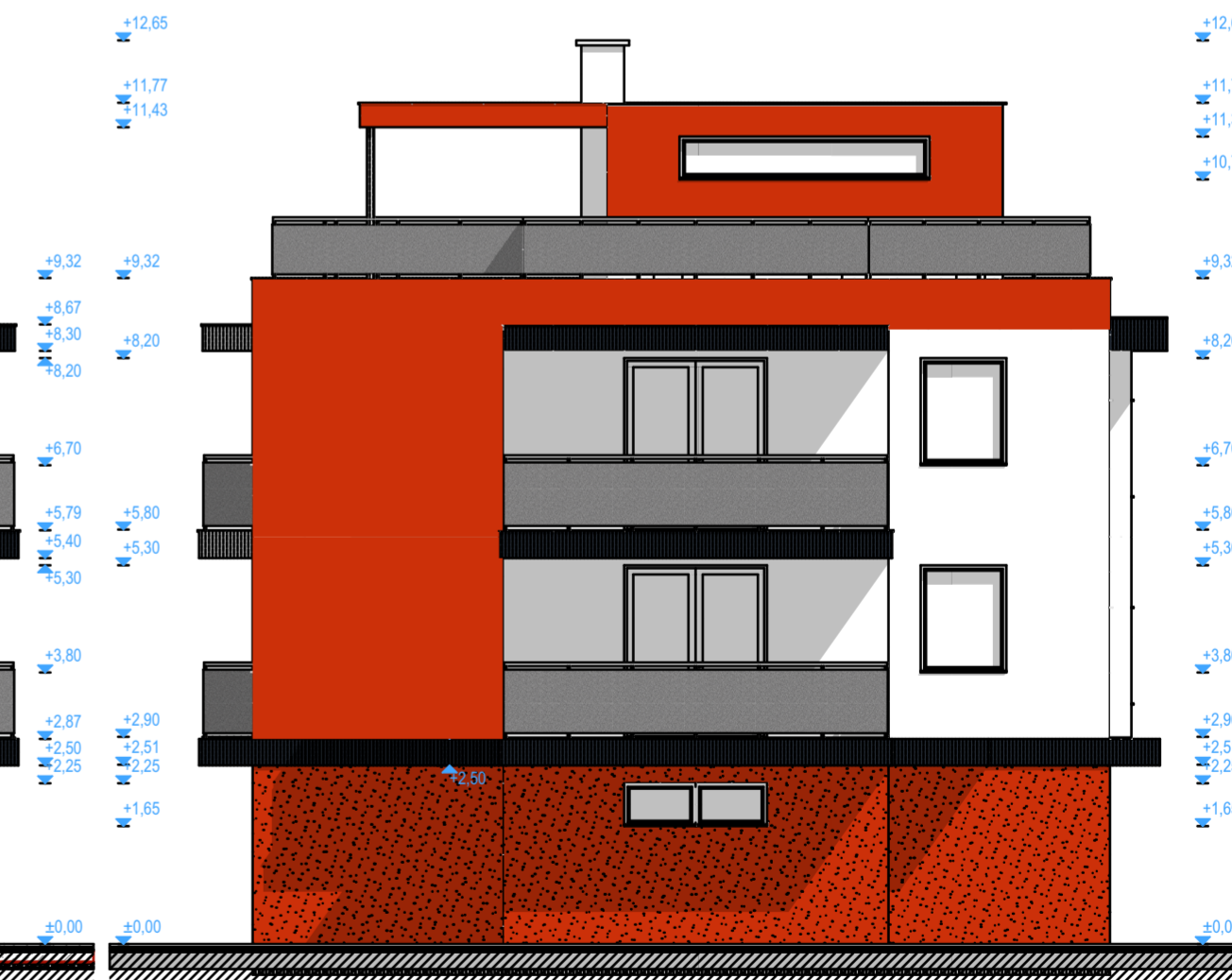
Északi Homlokzat M1:100



Déli Homlokzat M1:100



Nyugati homlokzat M1:100



 PANNON ÉPÍTÉSI ÉS TERVEZÉSI IRO 1125 BUDAPEST, HUNGÁRY KÖZOSÉGVÉNY ÚT 11-13 TEL: +36 1 460 0000 WWW.PANNON-EPITESTERVEZES.HU	DÁTUM: 2024.10.24.
TERVFAJTA: 3 Épületes Társasház	M=1:100
MEGRENDELŐ: AKM METAL PLUSZ Kft. 4400 Nyíregyháza Zombori bokor.11	#Tev állapota
ÉPÍTÉS HELYE: 4400 Nyíregyháza Vasgyár u. Hrsz:5828/1	
RAJZ MEGNEVEZÉSE: Homlokzatok	E-6
RAJZOLÓ-SZERKESZTŐ: Koltman Iván	TERVEZŐ MUNKATÁRS: TERVEZŐ: E. Nagy István egyszerű rajzi tervek E1 15.0071